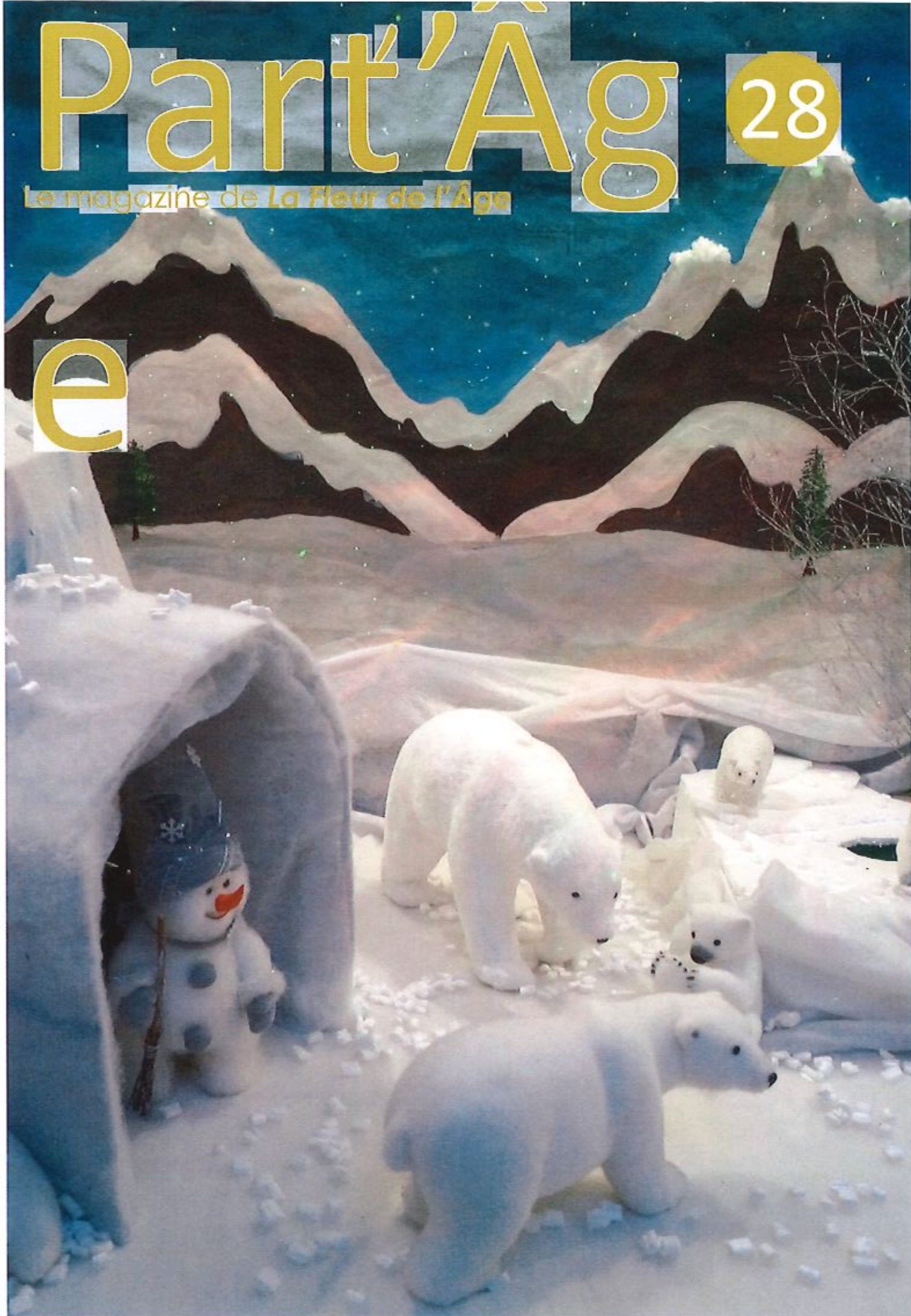


# Part'Âg

28

Le magazine de *La Fleur de l'Âge*

e



Ce qui vous attend  
dans ce numéro

---

# re

## **3 ANNIVERSAIRES**

Les résidents à la fête



## **4 UN ŒIL DANS LE RETRO**

Les derniers temps forts de  
la Résidence

## **5 AU COIN DU JEU**

Votre page de jeux

## **6 LE PROGRAMME**

Les animations du mois à  
venir

# Anniversaire

Les résidents à la fête

## Décembre



# Un oeil dans le | Les derniers temps forts

## Forces au friandises ? – 30 Octobre

Le 30 Octobre, les petits monstres étaient de sortie pour fêter dignement Halloween. Parés de leurs plus beaux déguisements, les enfants du Relais Petite Enfance de Neuville-en-Ferrain ont ainsi pu les faire découvrir à nos résidents, et surtout, les délester de quelques friandises au passage... En espérant qu'ils n'ont pas tout dévoré d'un coup !



## 23 Novembre – Bingo



Le 23 Novembre, quelques résidents de l'EHPAD des Ogiers à Croix sont venus participer à une partie de loto au sein de la Résidence. S'ils n'ont hélas pas tous eu la chance de gagner, aucun n'est cependant reparti bredouilles, mais des souvenirs plein la tête, et avec l'assurance de se revoir très bientôt !

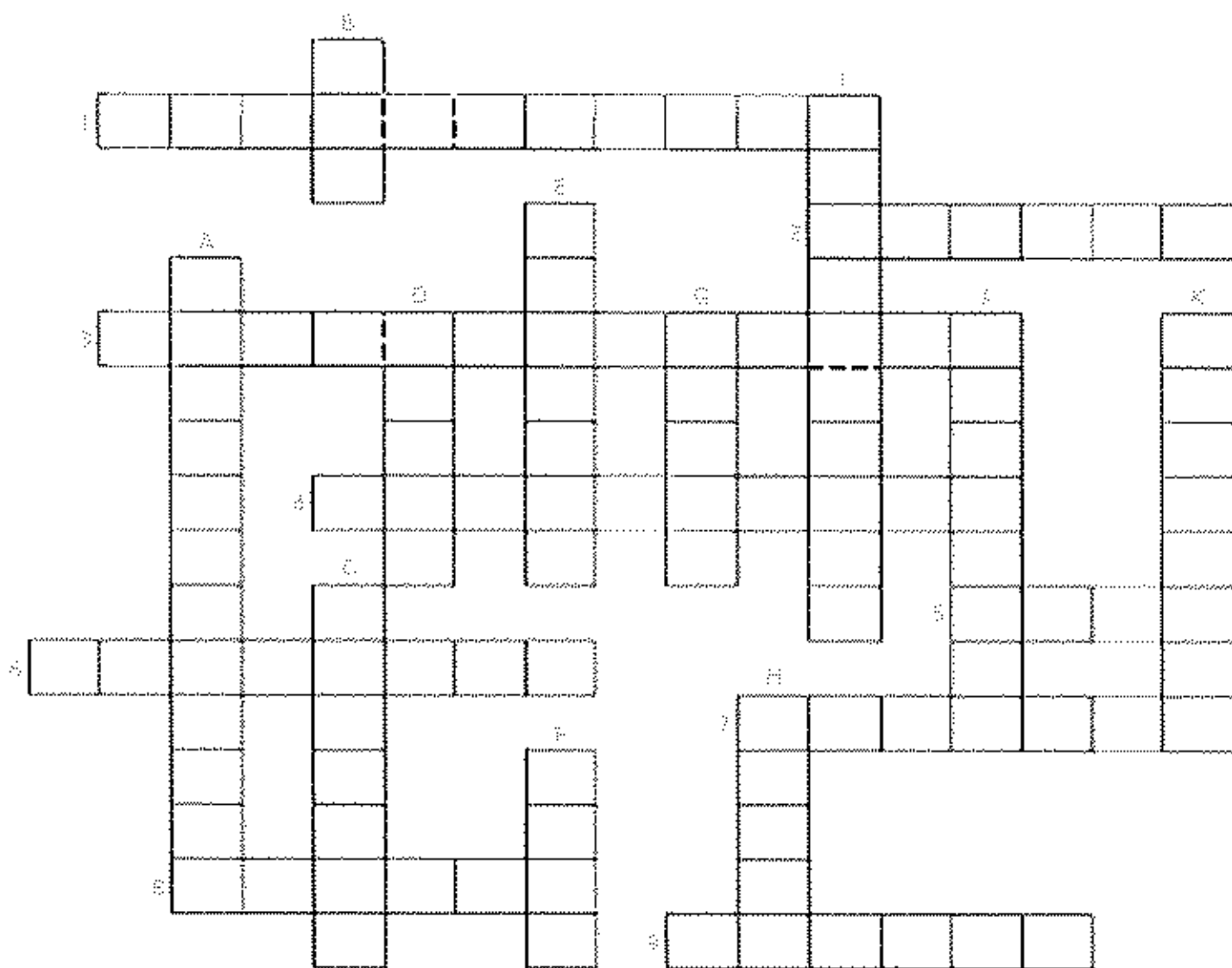
## Joyeux Noël – 25 Novembre

Il n'y a plus de saison ma bonne dame !

Tenez, prenez le 25 Novembre dernier. On fêtait déjà Noël ! Avec un mois d'avance ! Attendez, on me souffle à l'oreille qu'il y a méprise, ce n'était pas Noël que l'on fêtait, mais Noël Dewinter qui faisait la fête avec nos résidents. Ouf, tout va bien ! Encore merci à lui pour sa prestation, en espérant le revoir très rapidement !



## jeu Spécial Saint Nicolas



1. Les écoliers lorrains en reçoivent lors de sa visite en classe.
2. Ce romantique français a popularisé la *Complainte de Saint-Nicolas* en 1842.
3. Son compagnon fut un traumatisme pour bon nombre d'enfants.
4. Sa déroute à Saint-Nicolas-de-Port un samedi de décembre.
5. En 1087, ses reliques sont transférées dans cette ville italienne.
6. À la basilique de Saint-Nicolas-de-Port, cette relique est conservée.
7. Qualifie la région d'Asie dont il est originaire.
8. Endroit où furent enfermés les enfants pendant sept ans.
9. La crise sanitaire de 2020 a eu raison de celui de Nancy.
- A. Avec sainte Catherine, ils en sont les protecteurs.
- B. N'oubliez pas de laisser une carotte à cet animal qui l'accompagne partout.
- C. Ce petit bonhomme en brioches est souvent préparé pour la Saint-Nicolas.
- D. Celles de la Saint-Nicolas de Nancy sont inscrites à l'inventaire du patrimoine culturel.
- E. Méfier de cet homme qui s'appelait Pierre Lenoir d'après la légende.
- F. Il en fut l'évêque.
- G. Nombre d'enfants évoqués dans sa légende.
- H. Couvre-chef, insigne de sa fonction.
- I. Père Noël anglais qui lui doit beaucoup.
- J. Mois de sa célébration.
- K. Région dont il est le patron.

# programm

Les animations  
du mois de  
Décembre

## 01 au 03 Décembre

### **VENDREDI 01 Décembre**

11h15 : Discussion sur l'actualité – RDC

15h00 : Dixiludo – RDC

### **SAMEDI 02 Décembre**

11h15 : Discussion sur l'actualité – RDC

15h00 : Concert de l'Ecole de musique de Neuville – RDC

### **DIMANCHE 03 Décembre**

10h00 : Discussion sur l'actualité – RDC

15h00 : Projection documentaire

## 04 au 10 Décembre

### **LUNDI 04 Décembre**

11h15 : Discussion sur l'actualité – RDC

15h00 : Quiz musical – RDC

### **MARDI 05 Décembre**

11h15 : Discussion sur l'actualité – RDC

15h00 : Messe – RDC

### **MERCREDI 06 Décembre**

11h15 : Discussion sur l'actualité – RDC

15h00 : Jeu Wivy – RDC

14h30 : Atelier cuisine – Etage

### **JEUDI 07 Décembre**

11h15 : Discussion sur l'actualité – RDC

15h00 : Spectacle de danse en ligne – RDC

### **VENDREDI 08 Décembre**

11h15 : Discussion sur l'actualité – RDC

14h30 : Gym douce – RDC

15h00 : Musicothérapie – Etage

## **SAMEDI 09 Décembre**

11h15 : Discussion sur l'actualité – RDC

15h00 : Animation musicale avec Serge – RDC

## **DIMANCHE 10 Décembre**

10h00 : Discussion sur l'actualité – RDC

14h30 : Projection d'un documentaire – RDC

# **11 au 17 Décembre**

---

## **LUNDI 11 Décembre**

### **Bon anniversaire M. Fauchart René (100 ans)**

10h00 : Animation intergénérationnelle/défilé pulls de Noël

11h15 : Discussion sur l'actualité – RDC

15h00 : Mélo-mots – RDC

## **MARDI 12 Décembre**

11h15 : Discussion sur l'actualité – RDC

15h00 : Loto – RDC

## **MERCREDI 13 Décembre**

### **Bon anniversaire M. Brémont Jacky (75 ans)**

11h15 : Discussion sur l'actualité – RDC

15h00 : Atelier relaxation- Etage

15h00 : Quizz spécial Noël d'ici et d'ailleurs – RDC

## **JEUDI 14 Décembre**

11h15 : Discussion sur l'actualité – RDC

15h00 : Jeu d'enquête – RDC

## **VENDREDI 15 Décembre**

12h00 : Repas de Noël avec les familles – RDC

## **SAMEDI 16 Décembre**

Pas d'animation

## **DIMANCHE 17 Décembre**

### **Bon anniversaire Mme Cassez Marie-Pierre (79 ans)**

Pas d'animation

## 18 au 24 Décembre

### LUNDI 18 Décembre

11h15 : Discussion sur l'actualité – RDC

14h30 : Atelier cuisine – RDC

### MARDI 19 Décembre

11h15 : Discussion sur l'actualité – RDC

15h00 : Culte protestant – RDC

15h00 : Boîte à musique - Etage

### MERCREDI 20 Décembre

11h15 : Discussion sur l'actualité – RDC

15h00 : Spectacle d'Annie Descamps – RDC

### JEUDI 21 Décembre

11h15 : Discussion sur l'actualité – RDC

15h00 : Spectacle de ventriloque – RDC

### VENDREDI 22 Décembre

11h15 : Discussion sur l'actualité – RDC

15h00 : Animation musicale saxo de Noël – RDC

### SAMEDI 23 Décembre

11h15 : Discussion sur l'actualité – RDC

15h00 : Animation musicale avec Noëlla et Serge – RDC

### DIMANCHE 24 Décembre

10h00 : Discussion sur l'actualité – RDC

14h30 : Film de Noël

## 25 au 31 Décembre

### LUNDI 25 Décembre

Joyeux Noël !

### MARDI 26 Décembre

11h15 : Discussion sur l'actualité – RDC

15h00 : Messe de Noël et chorale – RDC

### MERCREDI 27 Décembre

11h15 : Discussion sur l'actualité – RDC

15h00 : Loto – RDC

### JEUDI 28 Décembre

11h15 : Discussion sur l'actualité – RDC



14h30 : Fête des anniversaires ( avec Sabrina)– RDC

### **VENDREDI 29 Décembre**

11h15 : Discussion sur l'actualité – RDC

15h00 : Boîte à musique – RDC

### **SAMEDI 30 Décembre**

11h15 : Discussion sur l'actualité – RDC

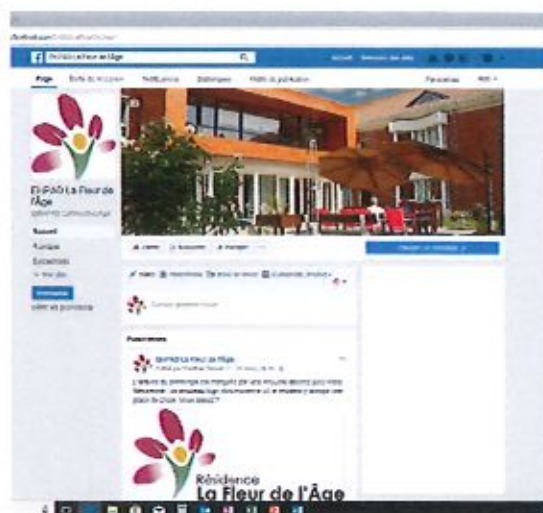
15h00 : Spectacle d'accordéon avec Damien – RDC

### **DIMANCHE 31 Décembre**

10h00 : Discussion sur l'actualité – RDC

15h00 : Quizz spécial Nouvel An – RDC

Retrouvez nous en ligne



Aimez, partagez, commentez  
et donnez votre avis sur  
notre page Facebook :  
**[EHPAD.LaFleurDeLAge](https://www.facebook.com/EHPAD.LaFleurDeLAge)**



Retrouvez également  
notre actualité  
sur notre site internet :  
**<http://fleur-de-lage.com/>**

**Part'Âge**

Edition Décembre 2023

EHPAD Résidence La Fleur de l'Âge

20 bis, Allée des Sports, 59960 Neuville-en-Ferrain

- Directrice de publication : Céline Courcier
- Mise en page : Thomas Vanhoute
- Rédaction : Gauthier Parent - Thomas Vanhoute